



РАЗРАБОТКА И ПРОИЗВОДСТВО
КАНАТНЫХ СИСТЕМ

652870, Кемеровская область,
г. Междуреченск, проспект
Строителей д. 21, офис 64

Группа продаж. МСК+4
моб. +7 (923) 635 1088
почта: s@toproad.ru
факс: (38475) 48-220
www.tr-systems.ru



ПРОСПЕКТ

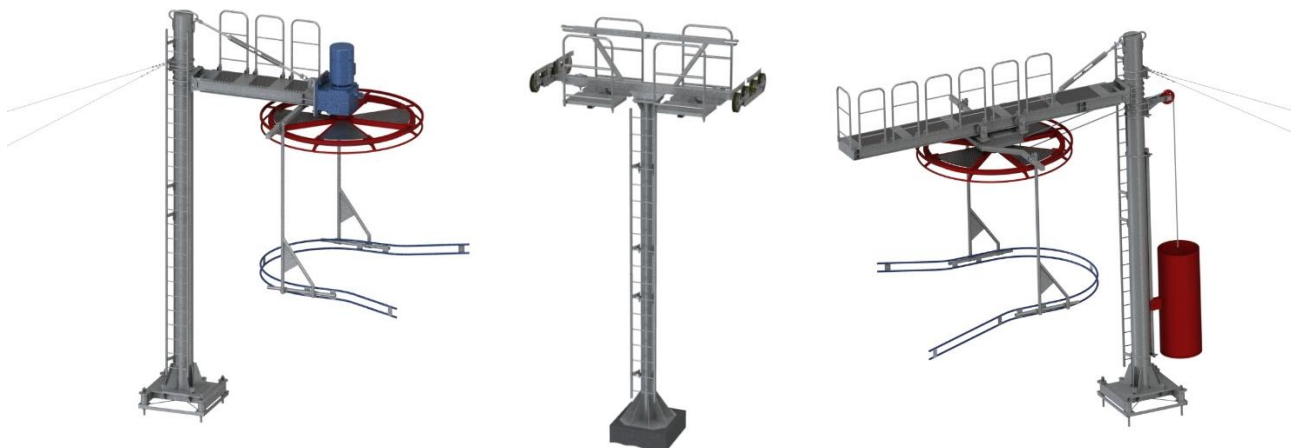
LIFT LA

Модель

Малая буксировочная канатная дорога с постоянно закрепленными на тяговом канате буксировочными устройствами
на базе анкерных конструкций, не требующих фундамента

БКД Тип LA

ОБЩИЙ ВИД СИСТЕМЫ



ПРЕИМУЩЕСТВА

- Полное соответствие всем правилам и нормам РФ (ФНП) и ТС.
- Самое доступное решение для быстрой организации ГЛК.
- Доступный сервис – максимальная локализация производства в РФ позволяет оперативно и гибко обрабатывать заявки на послепродажный сервис.
- Каждый комплект оборудования производится с учетом пожеланий Клиента.
- Постоянная поддержка реализованного объекта.
- Эргономичные решения – интуитивно понятные конструктивы позволяют сократить расходы на установку и наладку.

ОСНОВНЫЕ ТЕХНИЧЕСКИЕ ХАРАКТЕРИСТИКИ

Длина по склону	L	до 600 метров
ПЕРЕПАД ВЫСОТ МЕЖДУ СТАНЦИЯМИ	H	до 150 метров
МАКСИМАЛЬНЫЙ УКЛОН		14,5 градусов
ПРОИЗВОДИТЕЛЬНОСТЬ	C	- до 600 человек в час при длине до 300 метров - до 300 человек в час при длине до 600 метров
НАТЯЖКА КАНАТА		до 3500 кг. (контргруз на оборотной станции)
РАССТОЯНИЕ МЕЖДУ ВЕТКАМИ КАНАТА		2800 мм.
АВТОМАТИЗАЦИЯ И КОНТРОЛЬ		- шкаф управления на базе частотного преобразователя; - контрольная сеть на базе ломающихся электродов; - механический барьерный датчик на верхней станции; - аварийные кнопки «стоп»
ПУЛЬТ УПРАВЛЕНИЯ		- проводной пульт управления около приводной станции

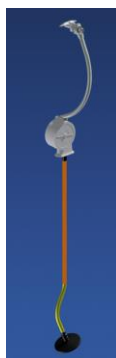
КОМПЛЕКТАЦИЯ

ПРИВОДНАЯ СТАНЦИЯ	1 к-т.	- стойка приводной станции, L – 7м.; - консоль приводная с талрепом; - лестница, площадка обслуживания, ограждение; - шкив приводной – d-2000мм. (футерованный); - растяжка в сборе, канат ГОСТ 3077-80, 15мм, ГЛ, С. 2 шт. <i>покрытие конструкций – холодный напыляемый цинк</i>
ОБОРОТНАЯ СТАНЦИЯ	1 к-т.	- стойка оборотной станции, L – 7м.; - консоль оборотная с талрепом; - подвижная рама-каретка системы натяжения; - контргруз; - лестница, площадка обслуживания, ограждение; - шкив оборотный – d-2000 / 2400мм. (футерованный); - растяжка в сборе, канат ГОСТ 3077-80, 15мм, ГЛ, С. 2 шт. <i>покрытие конструкций – холодный напыляемый цинк</i>
ПРИВОД	1 к-т.	- цилиндрический (соосный) мотор-редуктор с тормозом: - мощность двигателя – 11 - 22 кВт.
ЛИНЕЙНЫЙ УЧАСТОК	по расчету	- стойка промежуточной опоры, L – 5м.; - траверса; - лестница, площадка обслуживания, ограждение; - балансиры. <i>покрытие конструкций – холодный напыляемый цинк</i>
ТЯГОВЫЙ КАНАТ	по расчету	- канат ГОСТ 3077-80, 15 мм., ГЛ, С.

АВТОМАТИЗАЦИЯ И КОНТРОЛЬ, СИСТЕМА БЕЗОПАСНОСТИ	1 к-т.	<ul style="list-style-type: none"> - шкаф управления; - преобразователь частоты; - кабельная продукция и кабельные разъемы; - контрольная сеть на базе ломающихся электродов; - механический барьерный датчик на верхней станции; - аварийные кнопки стоп (в зоне контроля).
ПУЛЬТ УПРАВЛЕНИЯ	1 к-т.	<ul style="list-style-type: none"> - проводной пульт управления; - элементы управления (старт, стоп, изменение скорости)
ЗАПЧАСТИ	1 к-т. ЗИП	<ul style="list-style-type: none"> - набор ключей, профиль для шкивов, бандаж, электроды, приспособления для ведения эксплуатационных работ
ОПЦИИ	по запросу	<ul style="list-style-type: none"> - обводная система для телескопических бугелей; - технологическое освещение на конструкциях; - громкоговорящая связь; - мобильный бокс оператора БКД (4x2,5x2,5)

ВАРИАНТЫ ПОДВИЖНОГО СОСТАВА

Одноместный бугель TOPROAD	Одноместный бугель LST 200 / РЕВИЗИЯ DOPPELMAYR IES	Двухместный бугель LST 260 / РЕВИЗИЯ DOPPELMAYR IIMTN
<p>Одноместное буксировочное устройство штангового типа Зажим для каната 15-18 мм. Тарелочка. Длина устройства - L- 3800мм.</p>	<p>Одноместное буксировочное устройство барабанного типа Зажим для каната 14-18 мм. Тарелочка – L - 750мм. Вытяжка тягового тросика – 6,5м.</p>	<p>Двухместное буксировочное устройство барабанного типа Зажим для каната 14-18 мм. Траверса – L - 1500мм. Вытяжка тягового тросика – 9м.</p>

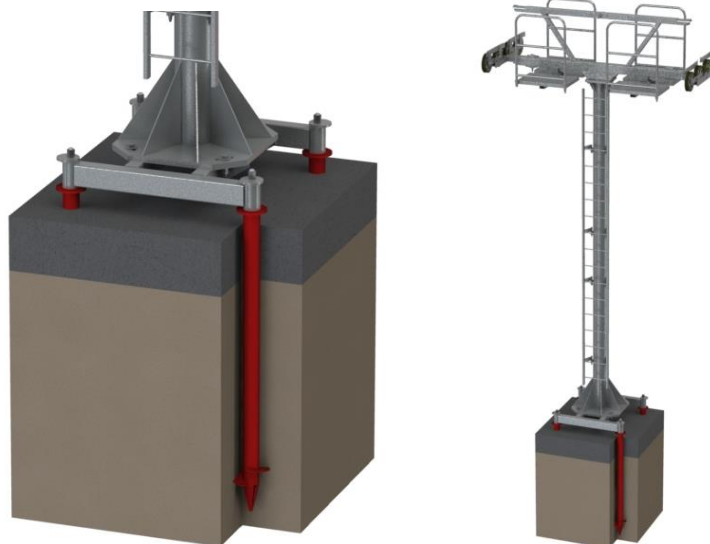


ТЕХНИЧЕСКАЯ ДОКУМЕНТАЦИЯ

РАБОЧАЯ ДОКУМЕНТАЦИЯ	Техническая документация в соответствии с Приказом Ростехнадзора от 06.02.2014 N 42
	<ul style="list-style-type: none">- основные технические данные о канатной дороге, параметры отдельных элементов КД (канаты, зажимы, натяжные устройства, приводы, подвижной состав, тормоза, трасса, нагрузки);- план и профиль КД с данными о всех пересечениях с другими КД, трассами и прочими транспортными и водными путями, линиями электропередачи и связи, нефте-, газо-, водопроводами;- поперечные сечения (в масштабе 1:50 или 1:100) на станциях, трассе с указанием габаритов приближения при прохождении мимо построек и препятствий искусственного и естественного характера;- комплект рабочих чертежей узлов, оборудования, гидравлическую, пневматическую, - электрическую схемы, включая системы энергоснабжения, управления, связи и сигнализации;- техническое описание;- руководство по монтажу и демонтажу;- руководство по эксплуатации;- паспорт;- паспорта или сертификаты на механическое, электрическое оборудование и металлоконструкции;- сведения по лавиноопасности;- план организации работ в аварийных ситуациях.
ПРОЦЕДУРЫ	- получение положительного заключения экспертизы пром. безопасности (Партнерский договор)

АНКЕРНЫЕ КОНСТРУКЦИИ

Оборудование БКД типа LA предполагает установку на анкерные конструкции из сочетания винтовых свай и ответного фланца под опоры и станции БКД.



ПРЕИМУЩЕСТВА	<p>Данный способ установки позволяет не рассматривать конструкции КД в качестве объекта капитального строительства, как следствие, не требуются:</p> <ul style="list-style-type: none">- большинство разделов проектной документации в соответствии с 87 Постановлением правительства;- экспертиза проектной документации;- разрешение на строительство Исполнительного органа государственной власти;- оформления права собственности недвижимого имущества;- обустройство фундаментов и привлечение компании с допуском СРО на строительные работы;- оформление исполнительной документации на фундаменты.
--------------	---

ТРЕБОВАНИЯ

- грунты (кроме скальных, валунных, галечных), позволяющие вести работы с помощью анкерных конструкций - винтовых свай.
- доступ спец.техники для забуривания винтовых свай.

ГАРАНТИЯ

- 12 месяцев с даты отгрузки оборудования клиенту;
- гарантия предполагает бесплатную замену любого узла, вышедшего из строя в ходе штатной эксплуатации, кроме расходных материалов;
- в течение гарантийного срока оказывается бесплатная телефонная консультация технического специалиста.

СОСТАВ ПРЕДЛОЖЕНИЯ

- подготовка технической документации;
- экспертиза промышленной безопасности технического устройства;
- производство и комплектация оборудования;
- отгрузка со склада TopRoad / отгрузка в транспортную компанию.

РАСХОДЫ, КОТОРЫЕ ОБЕСПЕЧИВАЕТ КЛИЕНТ

- оформление надлежащих документов на земельный участок или согласование с собственником территории на установку и эксплуатацию оборудования;
- исходные данные для проектирования (в соответствии с требованием проектировщика);
- подготовка отчетов инженерных изысканий (геодезия, геология);
- подготовка проектной документации в соответствии с Постановлением Правительства РФ №87 от 16.02.2008г. «О составе разделов проектной документации и требованиях к их содержанию» в объеме Канатной дороги (при необходимости);
- подготовка профиля трассы подъема в соответствии с расчетным паспортом;
- подготовка инфраструктуры ГК:
 - подвод электроэнергии к месту установки до вводного устройства;
 - подвод автодороги к месту установки;
 - подготовка монтажной площадки;
- расходы по доставке оборудования (по склад TopRoad – Место установки);
- командировочные расходы специалистов TopRoad (проезд, проживание);
- расходы на материалы и спецтехнику на этапе подготовительных и монтажных работ;
- руководство монтажными работами;
- пусконаладочные работы и ввод в эксплуатацию;
- сезонные эксплуатационные расходы, обучение персонала;
- дефектоскопия тягового каната.

ПОРЯДОК ФИНАНСИРОВАНИЯ

авансовые платежи в соответствии с договором.

СРОКИ РЕАЛИЗАЦИИ

ПОДГОТОВКА ТЕХ.
ДОКУМЕНТАЦИИ
ПОСТАВКА
ОБОРУДОВАНИЯ

4-6 календарных месяца (в зависимости от срока предоставления исходных данных)

3-4 календарных месяца

КОММЕРЧЕСКОЕ ПРЕДЛОЖЕНИЕ ЗАПРАШИВАЙТЕ У ГРУППЫ ПРОДАЖ.

Комплекующие и расходные материалы

Чернов Вячеслав

+7 923 635 1088

s@toproad.ru

Оборудование и услуги

Подвесные и буксировочные канатные дороги

Зубарев Данил

+7 923 621 0044

dz@toproad.ru